

Bauanleitung für einen Sitzwürfel



Da ich in der Vergangenheit schon des öfteren nach einer Bauanleitung bzgl. meines Sitzwürfels gefragt wurde habe ich mich entschlossen diese Bauanleitung zu erstellen und interessierten Fotografen kostenlos zur Verfügung zu stellen. Ich möchte aber erwähnen, dass im Umgang mit elektrischen Geräten wie Sägen, Hobel und anderen Werkzeugen Vorsicht geboten ist. Bitte beachtet die Sicherheitshinweise der Hersteller anhand der jeweiligen Bedienungsanleitungen.

* Wichtiger Hinweis:

Bei der Zusammenstellung der Abbildungen und Texte wurde mit großer Sorgfalt vorgegangen. Trotzdem können Fehler nicht vollständig ausgeschlossen werden. Der Autor, Herausgeber und Model können für fehlerhafte Angaben und Abbildungen und deren Folgen weder eine juristische Verantwortung noch irgendeine Haftung übernehmen. Eine Haftung des Autors für Personen-, Sach- und Vermögensschäden ist ausgeschlossen. Ebenfalls weise ich darauf hin, dass die hier verwendeten Modellbezeichnungen und Markennamen der jeweiligen Firmen im Allgemeinen Warenzeichen-, Marken- oder patentrechtlichen Schutz unterliegen.

IKEA* – Beistelltisch

Modell: „Lack“ - für 9,99 EUR

Dieser Beistelltisch wird als Grundgestell für den Sitzwürfel dienen.

Produktmaße:

Länge: 55 cm

Breite: 55 cm

Höhe: 45 cm

Die Farbe spielt eigentlich keine große Rolle, da später davon sowieso nichts zu sehen sein wird.

Mehr Informationen unter www.ikea.de*



Im Baumarkt eures Vertrauens ...

... kauft ihr euch Pappelsperrholz. **Stärke 3,0 mm !**
Insgesamt werden Ihr fünf Platten von diesem Sperrholz benötigt.

Das Pappelsperrholz lasst ihr euch direkt im Baumarkt auf folgende Maße zusägen:

1 Stück 556 x 556 mm (für die Sitzfläche)

2 Stück 450 x 550 mm (Seitenverkleidung)

2 Stück 450 x 556 mm (Seitenverkleidung)

ACHTUNG:

Das Sperrholz nicht dicker oder dünner als 3,0 mm ansonsten stimmen nachher die Maße der Sperrholzverkleidungen beim Zusammenbau nicht mehr!

Ebenfalls im Baumarkt erhältlich:

Senkkopfschrauben für Holz (Maße ca. 4-5 mm stark und 10-15 mm lang) um die Sperrholzplatten an den Tisch zu schrauben bzw. diesen zu verkleiden.

Wichtig:

Vor dem Anbringen der Verkleidung (Pappelsperrholz) die Tischplatte an den Seiten in einer Schreinerei abschleifen lassen, da die Tischbeine nicht plan/eben mit der Tischplatte abschließen.

Beim eindrehen der Schrauben darauf achten, dass diese ca. 1 mm unterhalb der Sperrholzplatte bzw. deren Oberfläche liegt.

Wenn ihr alles zusammen geschraubt bzw. mit dem Sperrholz verkleidet habt, benutzt ihr Holzspachtel (auch im Baumarkt erhältlich). Diese Spachtelmasse auf die Übergänge der jeweiligen Plattenaußenkanten und auf die versenkten Schraubenköpfe auftragen. Danach die Stellen an denen mit der Holzspachtel gearbeitet wurde mit Schleifpapier verschleifen.

Darauf den fertigen Würfel mit einer Holzfarbe eurer Wahl streichen. Oft reichen zwei Anstriche völlig aus.

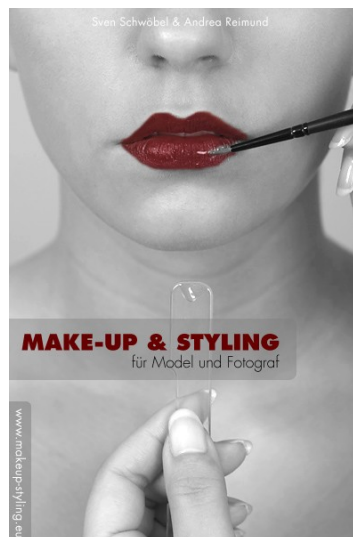
Das war es eigentlich. Nun viel Spaß!

Sollten noch Fragen auftauchen oder sollte ich etwas vergessen haben, schreibt mich einfach an.

webmaster@fotomodelposen.de



Das Buch mit mehr als 600 Modelposen/Abbildungen, Tipps und Tricks.
www.fotomodelposen.de



Das Buch: Make-up & Styling für Model und Fotograf.
Die ultimative Schminkschule.
www.makeup-styling.eu